



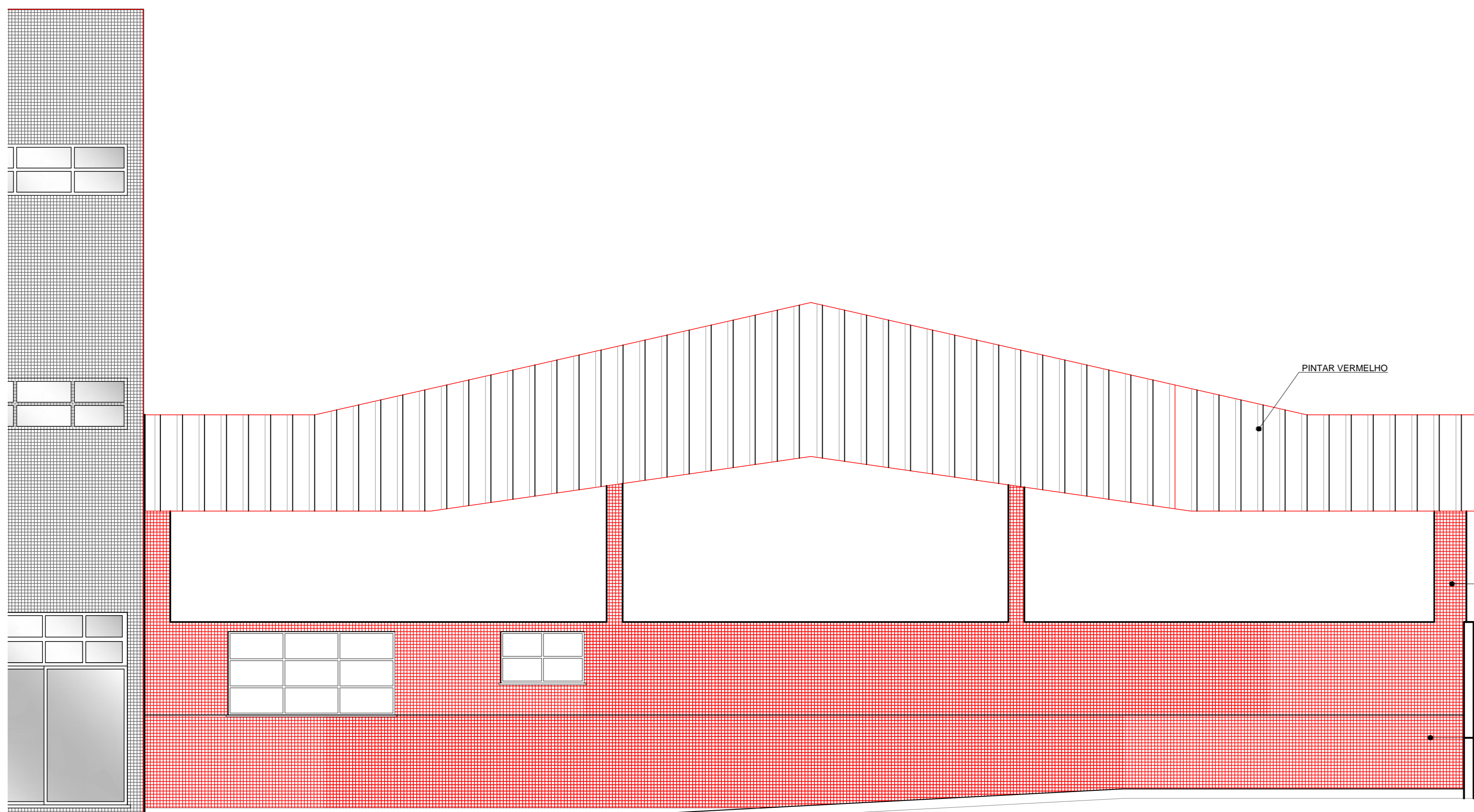
REVESTIMENTO PASTILHA
A SER RETIRADA E
REEXECUTADA

REVESTIMENTO PASTILHA
A SER RETIRADA E
REEXECUTADA

01 FACHADA NORTE - PARTE 1 (GARAGEM)
ESC: 1/50

LEGENDA:

-  PASTILHAS A DEMOLIR / RETIRAR
-  PASTILHAS A CONSTRUIR / EXECUTAR



PINTAR VERMELHO

REVESTIMENTO PASTILHA
COR: BRANCO JN6001
A SER REEXECUTADA

REVESTIMENTO PASTILHA
COR: VERDE JADE JN6704
REEXECUTADA

02 FACHADA OESTE - PARTE 1 (GARAGEM)
ESC: 1/50

OBS.: CONFERIR MEDIDAS EM OBRA
DIRAP - PROJETOS E OBRAS
INSTITUTO FEDERAL DE EDUCACAO, CIENCIAS E TECNOLOGIA DO RIO GRANDE DO SUL
CAMPUS PELotas (53) 2123.1150 | 2123.1103 - dirap-po@pelotas.ifrs.edu.br

RESPONSÁVEL TÉCNICO/PROJETO: VALMIR CUNHA CANHADA JR.
Engenheiro Civil CREA-RS 66.417
DIRAP - Projetos e Obras

RESPONSÁVEL TÉCNICO/EXECUCAO:

PROPRIETÁRIO:

CONSTRUÇÕES E REFORMAS NOS BLOCOS 01, 02, 03, 07, 08, 09, 20 E O-6

PROJETO ARQUITETÔNICO	
DESENHO VISTO	Louise
MODIF. EM	
ARQUIVO	CPE 001/2012
DATA	Junho/2012
ESCALA	1:50
PRANCHA	PAR38/84